

Ontwerpschetsen Casa Verdi Woonzorggebouw Rossinistraat 7 Amersfoort

Afbeelding ligging Casa Verdi in omgeving

CASA VERDI

WOONZORGGEBOUW ROSSINISTRAAT 7 AMERSFOORT



Samengestelde afbeelding met

- Luchtfoto huidige situatie Rossinistraat 7 Amersfoort
- Ontwerpuitgangspunten Gebouw in het groen, Solitair en alzijdig, Zorgvuldige inpassing in omgeving
- Schets van zicht vanuit de Mahlerstraat
- Schets zicht vanuit Verdistraat
- Als toelichting staat er in de afbeelding de tekst 'Een woongebouw voor intramurale zorg wordt ontwikkeld op een prachtige, groene locatie. Hier kunnen bewoners die behoefte hebben aan zorg een passende plek vinden.'
- Logo Omnia wonen, logo 's Heerenloo, logo OOK

Afbeelding Casa Verdi met referentiebeelden en tekening van het ontwerp van het nieuwe gebouw en plattegrond indeling gebouw

CASA VERDI

WOONZORGGEBOUW ROSSINISTRAAT 7 AMERSFOORT



referentiebeelden beeldkwaliteit



3. zicht vanuit Rossinistraat



situatie met begane grond

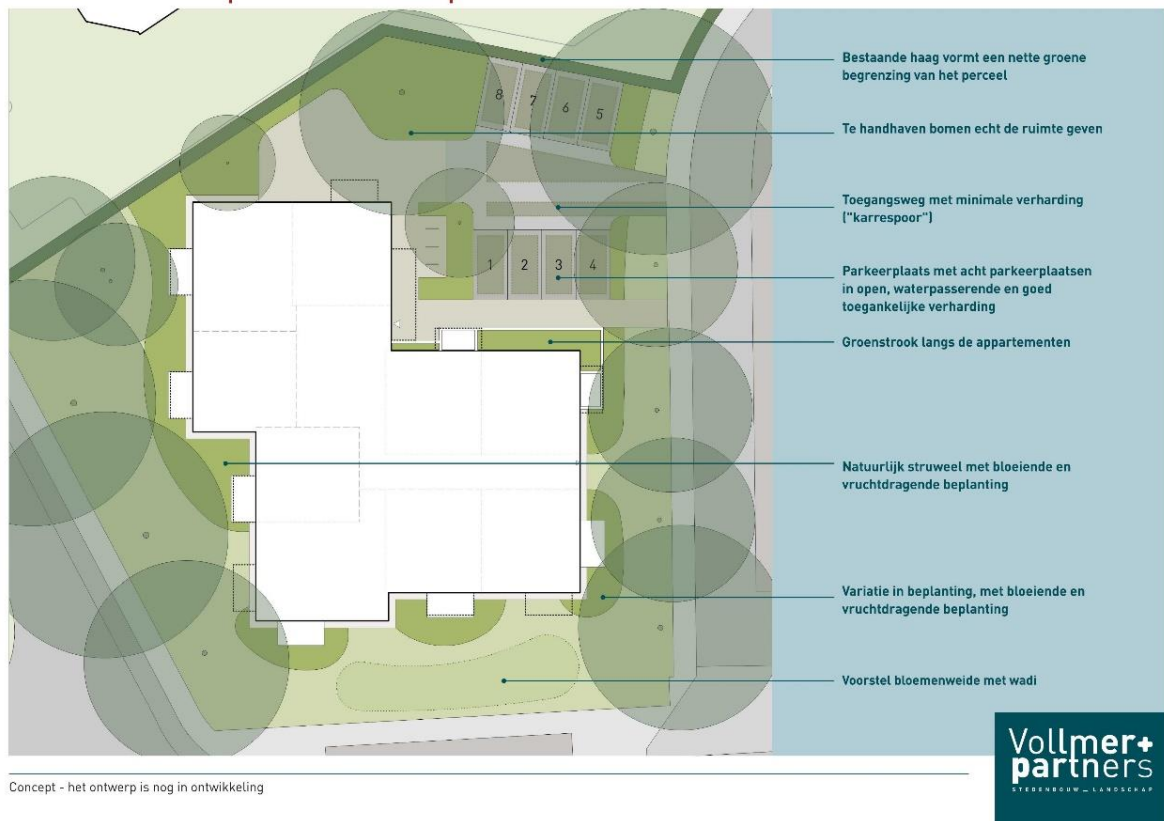
principe plattegrond verdieping

Samengestelde afbeelding met

- Referentiebeelden beeldkwaliteit waarop te zien is
- Wonen tussen bomen
- Ingebed in het groen
- Zorgvuldig vormgegeven balkons
- Rustige warme toon en kleuren
- Een goede overgang van openbaar gebied naar entree
- Schets van zicht vanuit de Rossinistraat
- Een plattegrond van het nieuwe gebouw met de principe situatie op de begane grond
- Een plattegrond van het nieuwe gebouw met de principe situatie op de verdieping
- Logo Omnia wonen, logo 's Heerenloo, logo OOK

Landschapontwerp Casa Verdi

landschapontwerp Casa Verdi



Plattegrond met de contouren van het gebouw, de parkeerplaatsen en de inrichting van het landschap.

- Bestaande haag vormt een netter groene begrenzing van het perceel
- Te handhaven bomen echt de ruimte geven
- Toegangsweg naar parkeerplaatsen met minimale verharding, een karrespoor
- Parkeerplaats met acht parkeerplaatsen in open, waterpasserende en goed toegankelijke verharding
- Groenstrook langs de appartementen

- Natuurlijk struweel met bloeiende en vruchtdragende beplanting
- Variatie in beplanting, met bloeiende en vruchtdragende beplanting
- Variantie in beplanting, met bloeiende en vruchtdragende beplanting
- Voorstel bloemenweide met wadi
- Logo Vollmer + Partners

Landschapontwerp Casa Verdi

landschapontwerp Casa Verdi



groen ingepaste terrassen



wadi langs de Verdijkstraat



voorstel wadi



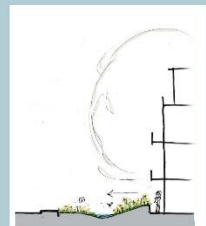
natuurlijk struweel met bloeiende beplanting



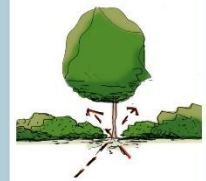
open verharding ter plaatse van de parkeerplaats, moderne materialen bieden mogelijkheden voor infiltratie en groen, maar zijn ook vlak en daarmee goed toegankelijk



bloemenweide op het zuiden



schetsprofiel aansluiting Verdijkstraat met een glooiend terrein, bloemenweide en wadi, tevens als natuurlijke inkadering van het terras



principeschets natuurlijk struweel onder de bestaande bomen. Doordat de heesters onder een bestaande boom minder snel groeien blijft er altijd een zekere mate van doorzicht.

Vollmer+
partners
STEDENBOUW - LANDSCHAP

Concept - het ontwerp is nog in ontwikkeling

Samengestelde afbeelding met

- Een tekening van groen ingepaste terrassen
- Foto van een wadi langs de Verdijkstraat
- Een plattegrond met daarop het nieuwe gebouw een voorstel voor de plek van de wadi
- Een foto van stenen met gras er tussen. Open verharding ter plaatse van de parkeerplaats, moderne materialen bieden mogelijkheden voor infiltratie en groen, maar zijn ook vlak en daarmee goed toegankelijk
- Een foto met natuurlijk struweel met bloeiende beplanting
- Een foto van een bloemenweide op het zuiden
- Een tekening met het schetsprofiel aansluiting Verdijkstraat met een glooiend terrein, bloemenweide en wadi, tevens als natuurlijke inkadering van het terras

- Een principeschets natuurlijk struweel onder de bestaande bomen. Doordat de heesters onder een bestaande boom minder snel groeien blijft er altijd een zekere mate van doorzicht.
- Logo Vollmer + Partners